



A. Pace, *Terre del Molise*, 1958. Impasto di terre, colla vinilica, acqua. Donazione del 2012.



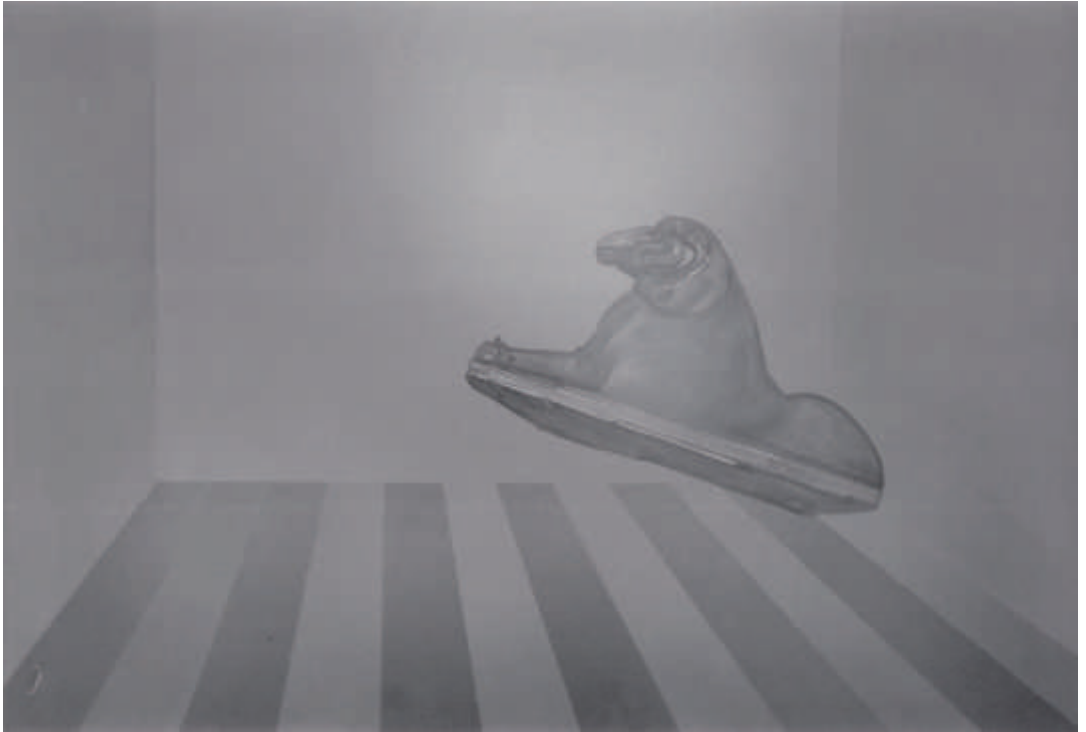
E. Isgrò, *Sbarco a Marsala*, 2010. Installazione, legno, tela, PVC, acrilico, dimensioni ambientali.  
In comodato dal 2010.



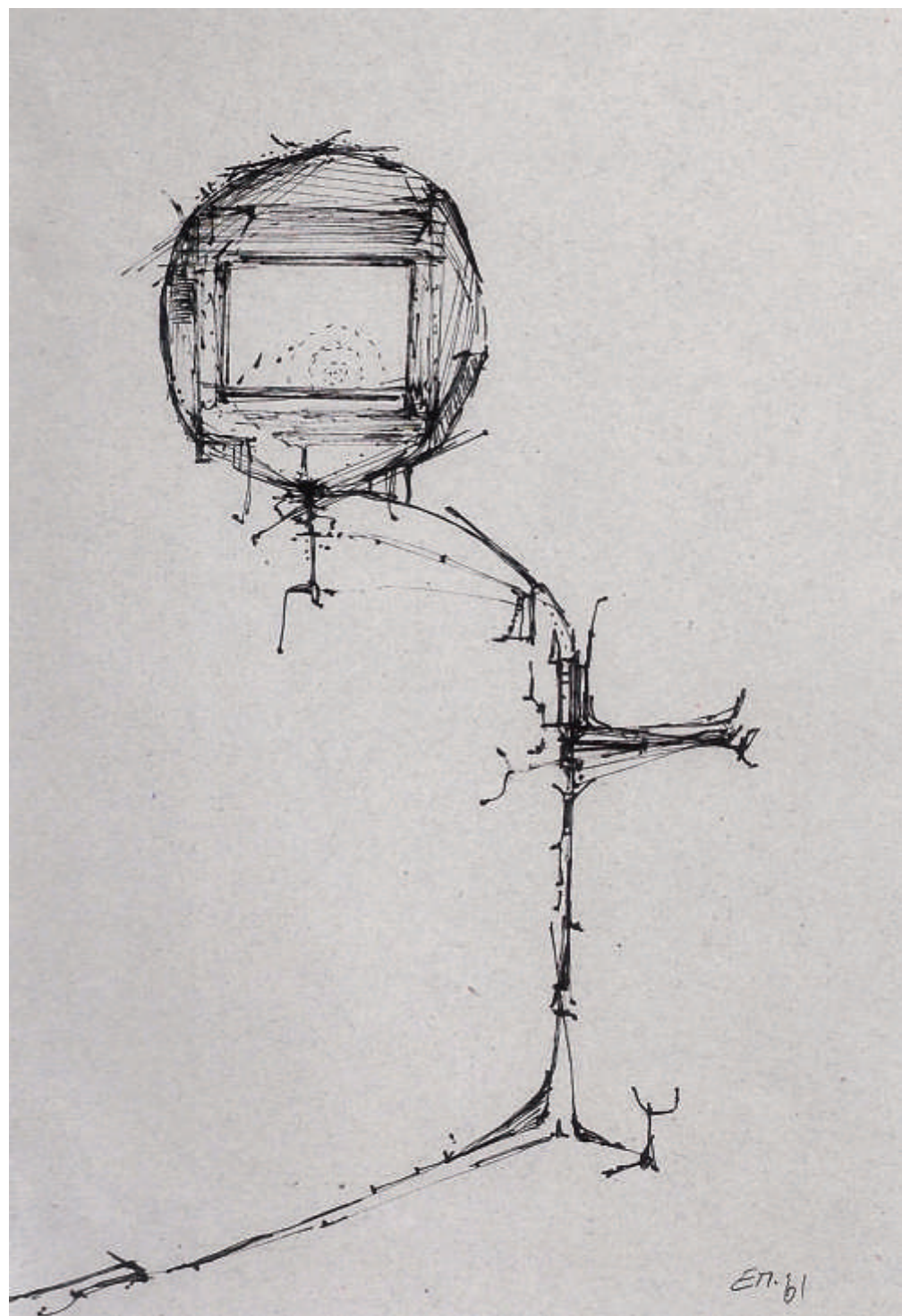
C. Verna, *A 109*, 1971-72. Acrilico su tela, 180 x 140 cm. In comodato dal 2009.



F. Clerici, *Le due presenze*, 1979 circa. Tempera su carta, 46 x 65 cm. Donazione del 2007.



F. Clerici, *La stanza dell'ariete*, anni Settanta. Olio su tavola, 40 x 60 cm. Donazione del 2007.



E. Marchegiani, *Struttura*, 1961. Disegno su carta, 50 x 35 cm. Donazione del 2007.

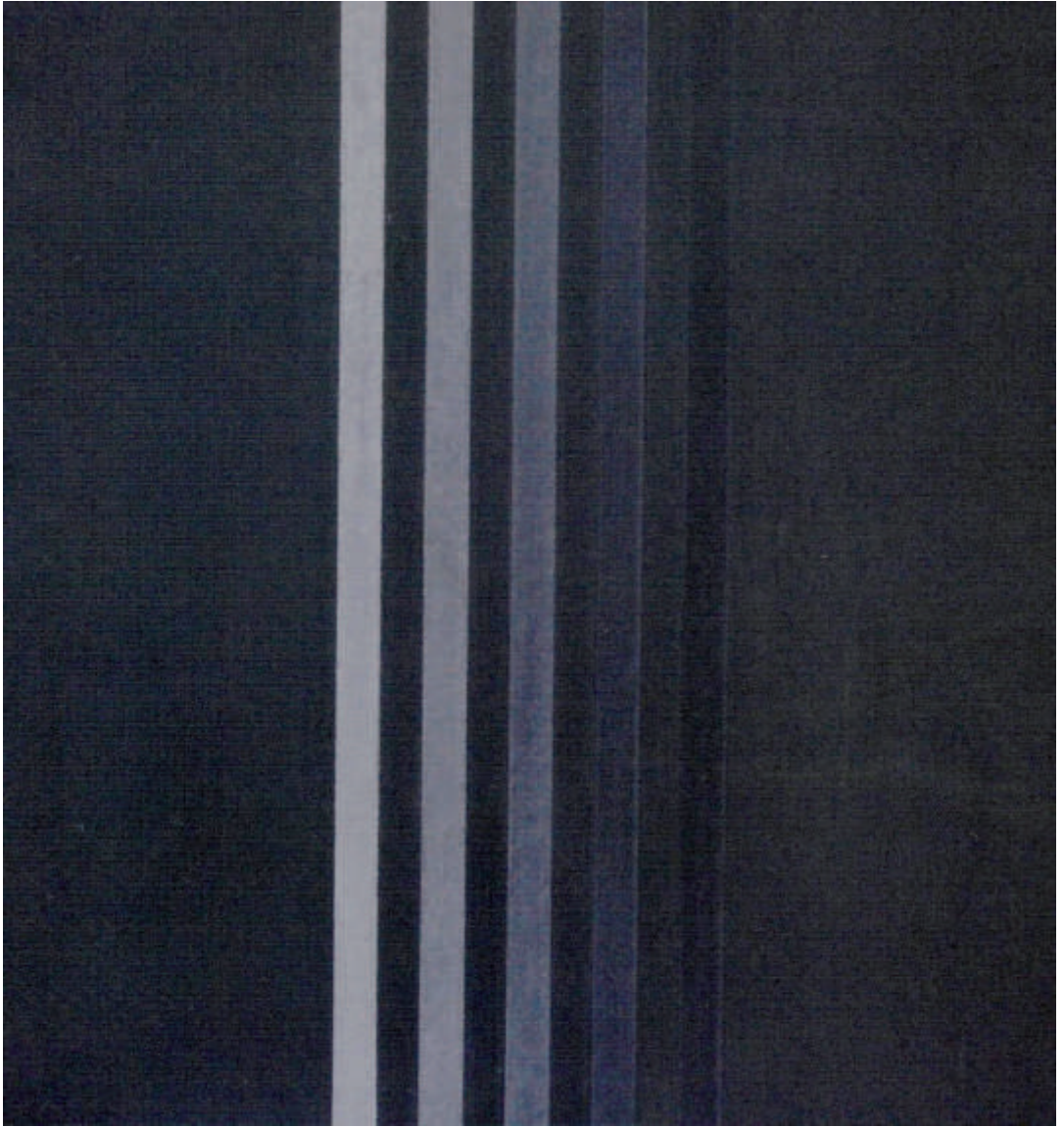


E. Marchegiani, *Costruzione*, 1962. Materico argento-oro, 100 x 50 cm. Donazione del 2007.



E. Marchegiani, *Grammature di colore* supporto intonaco, 1973. 54 x54 cm. Donazione del 2007.





E. Marchegiani, *Grammature di colore* supporto lavagna, 1973. 53 x53 cm. Donazione del 2007.



E. Marchegiani, *Gomma*, 1973, 125 x 84 cm. Donazione del 2007.



E. Marchegiani, *Sinopia Portale barocco di Marsala*, 1984, 70 x 50 cm. Donazione del 2007.



Cagnaccio di San Pietro, *I naufraghi*, 1934. Olio su tela, 270 x 360 cm. In comodato dal 2005.



F. Pirandello, *Ritratto della madre*, 1922. Pastello su carta, 22,5 x 18 cm. Donazione del 2004.



Mirko, *Monaco buddista*, 1963. Ferro, 121 x 39 cm. Donazione del 2000.



Mirko, *La contesa*, 1950. Stucco policromo, h. 130 cm. Donazione del 2000.



D.M. Lazzaro, *Battaglia*, 1942. Olio su tavola, 51,5 x 52,5 cm. Donazione del 2000.





C. Taravella, *S.P. 124 S. Cono-Mazzarino*, 2000. Tecnica mista su tela, 141 x 190 cm. Donazione del 2000.



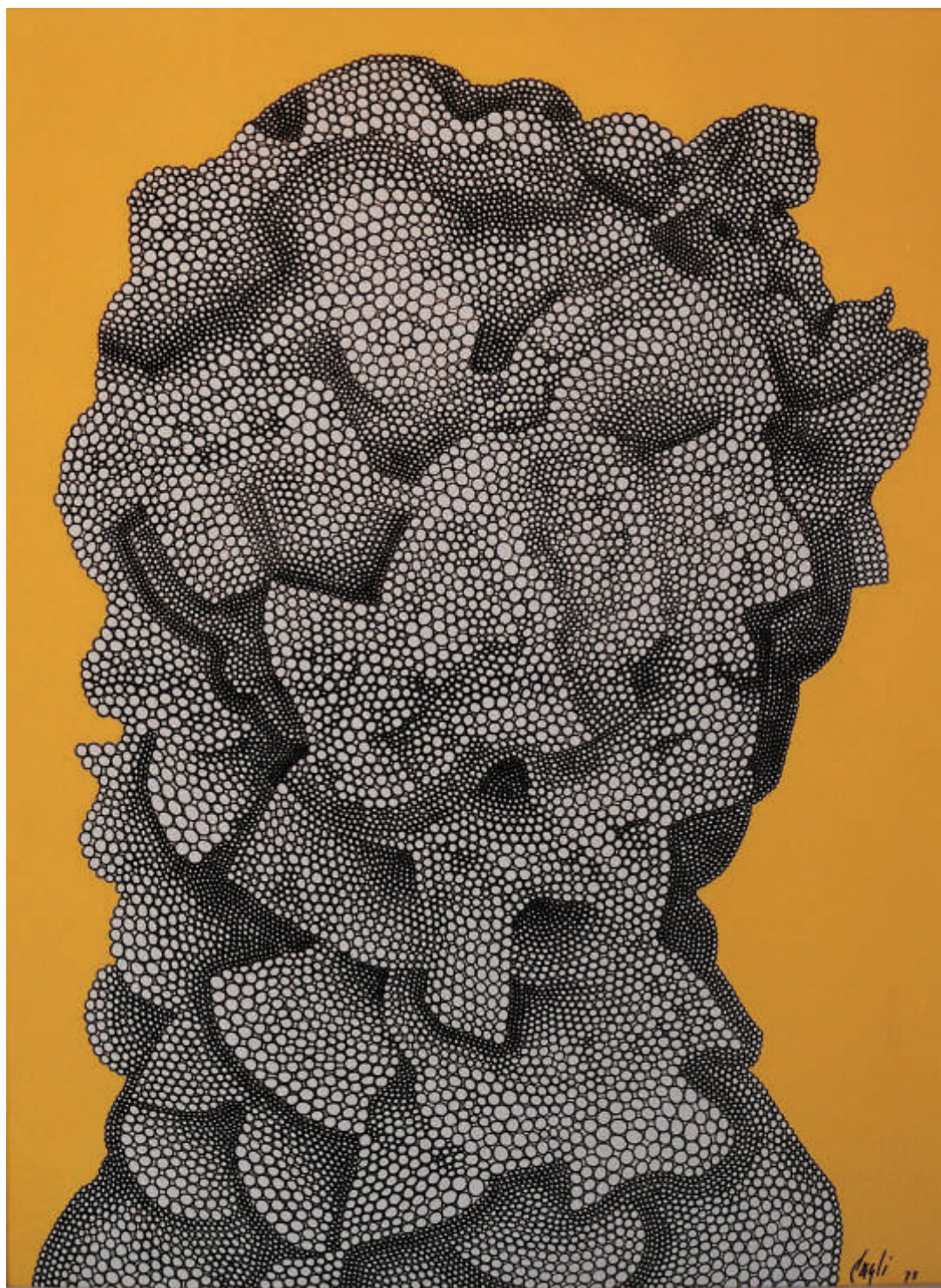
M. Dixit, *Donna che lavora a maglia*, 1933. Olio su tavola, 86 x 54 cm. Donazione del 1999.



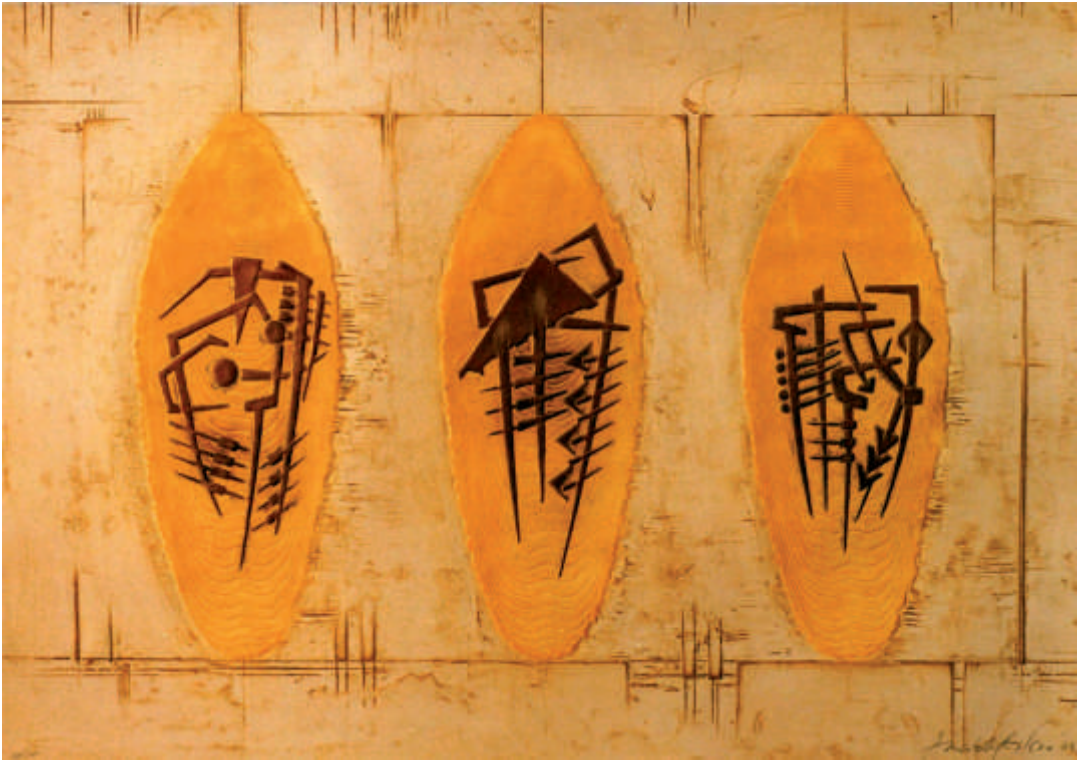
M. Dixit, *Donna che cuce*, 1933. Olio su tavola, 86 x 54 cm. Donazione del 1999.



L. Pasqualino Noto, *Apollo 11*, 1970. Olio su tela, 150 x 100 cm. Donazione del 1999.



C. Cagli, *Pale*, 1973. Olio su tela, 200 x 150 cm. Donazione del 1999.



A. Pomodoro, *Tre scudi*, 1988. Calcografia, 68 x 97 cm. Donazione del 1997.



A. Pomodoro, *Scudo VII*, 1989-93. Calcografia, 197 x 95 x 4 cm. Donazione del 1997.

