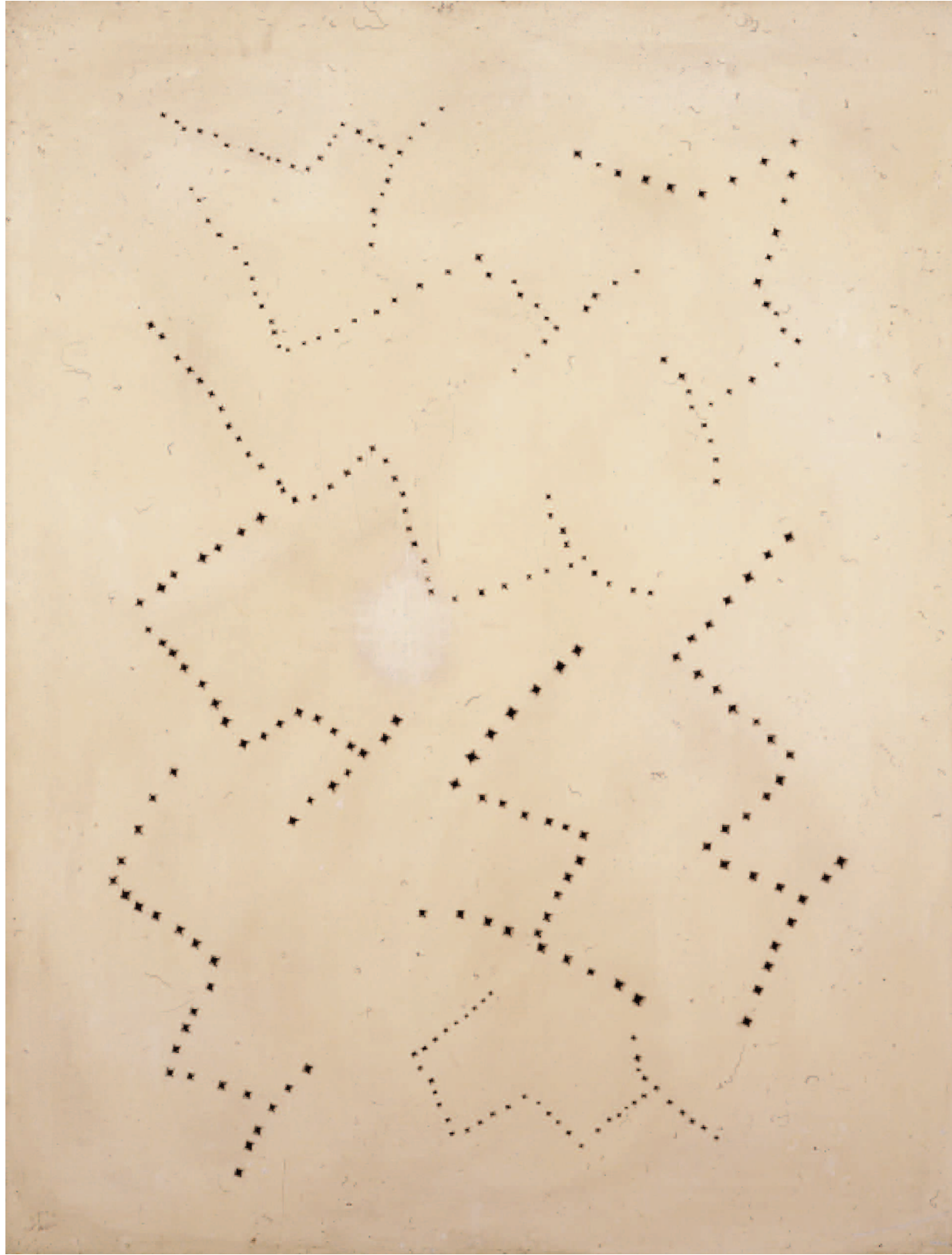


OPERE



Lucio Fontana

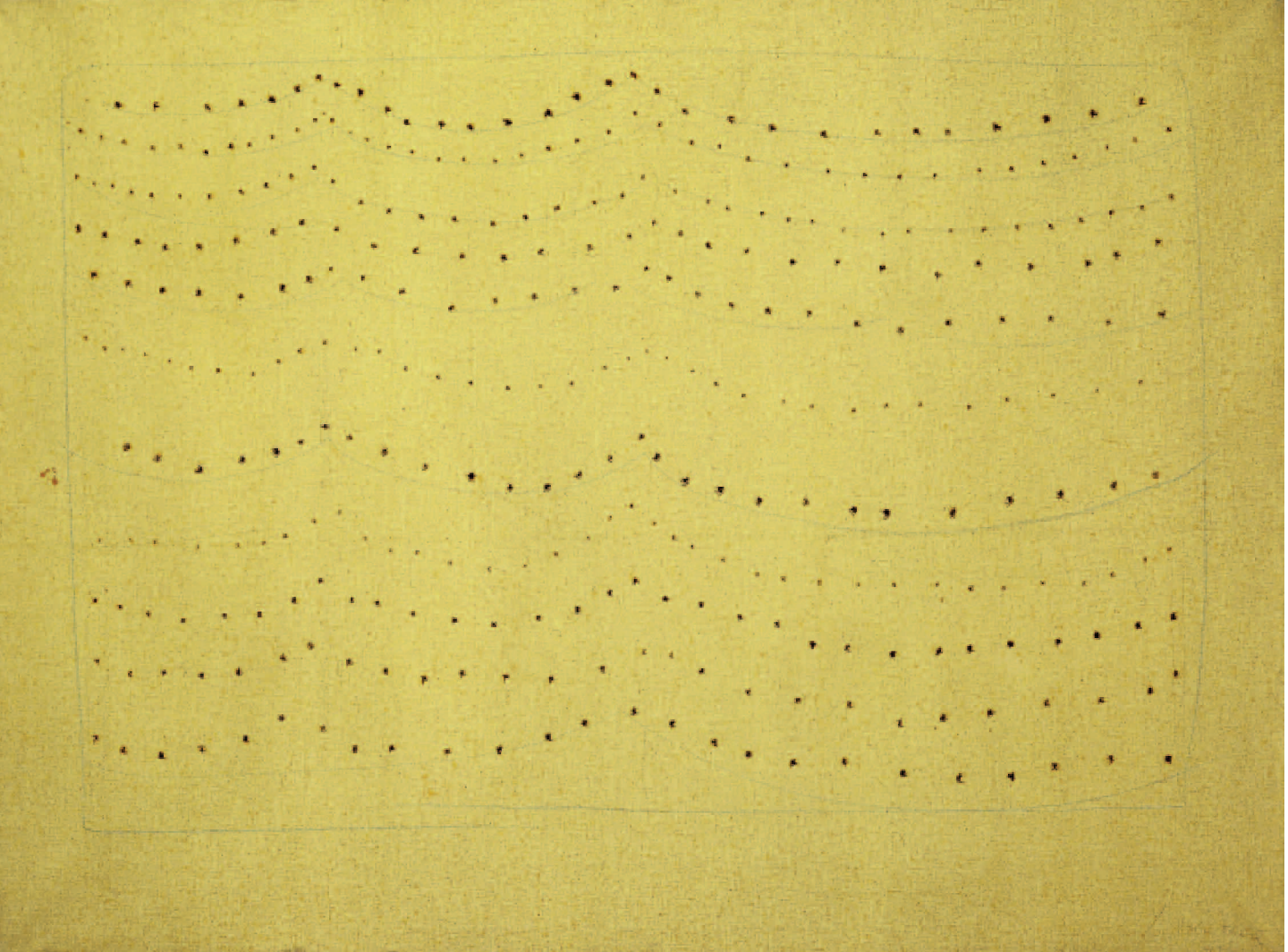
Concetto spaziale | 1960 | graffiti e tagli su carta telata | 81 x 100 cm | Milano, Fondazione Lucio Fontana



Lucio Fontana
Concetto spaziale | 1950 | olio su tela | 85 x 65 cm | Milano, Fondazione Lucio Fontana



Lucio Fontana
Concetto spaziale | 1959 | graffiti, buchi e anilina su carta telata | 80 x 100 cm | Milano, Fondazione Lucio Fontana



Lucio Fontana

Concetto spaziale | 1960 | matita blu su tela naturale | 98 x 130 cm | Milano, Fondazione Lucio Fontana



Piero Manzoni

Achrome | 1960 circa | cotone idrofilo a quadri | 64 x 49 cm | Milano, Archivio Opera Piero Manzoni, in collaborazione con Gagosian Gallery, New York



Piero Manzoni

Achrome | 1961-1962 | fibra artificiale | 61,2 x 46 cm | Milano, Archivio Opera Piero Manzoni, in collaborazione con Gagosian Gallery, New York



Piero Manzoni

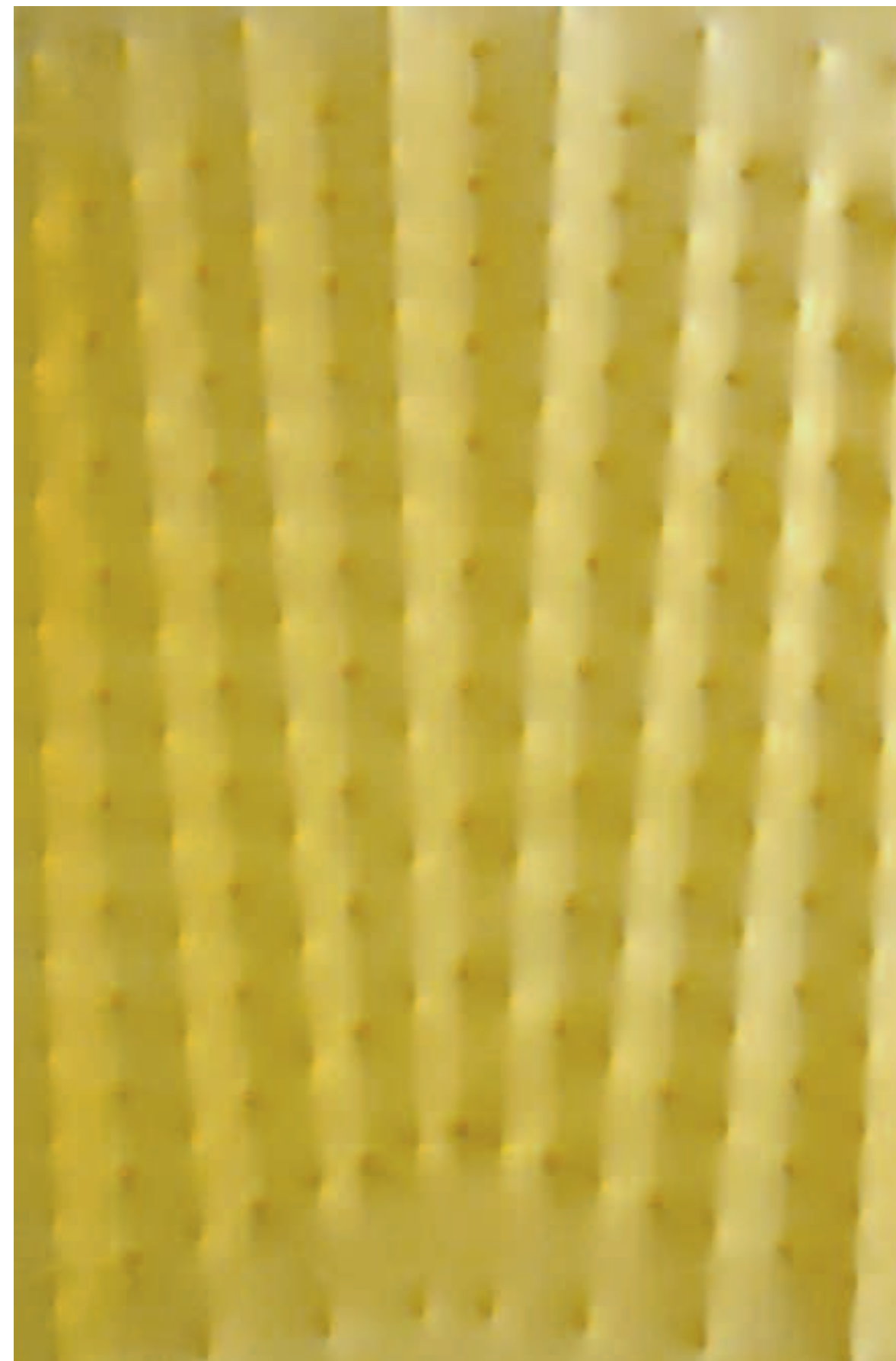
Achrome | 1960-1961 | polistirolo espanso e vernice fosforescente | 60 x 54 cm | Milano, Archivio Opera Piero Manzoni, in collaborazione con Gagosian Gallery, New York

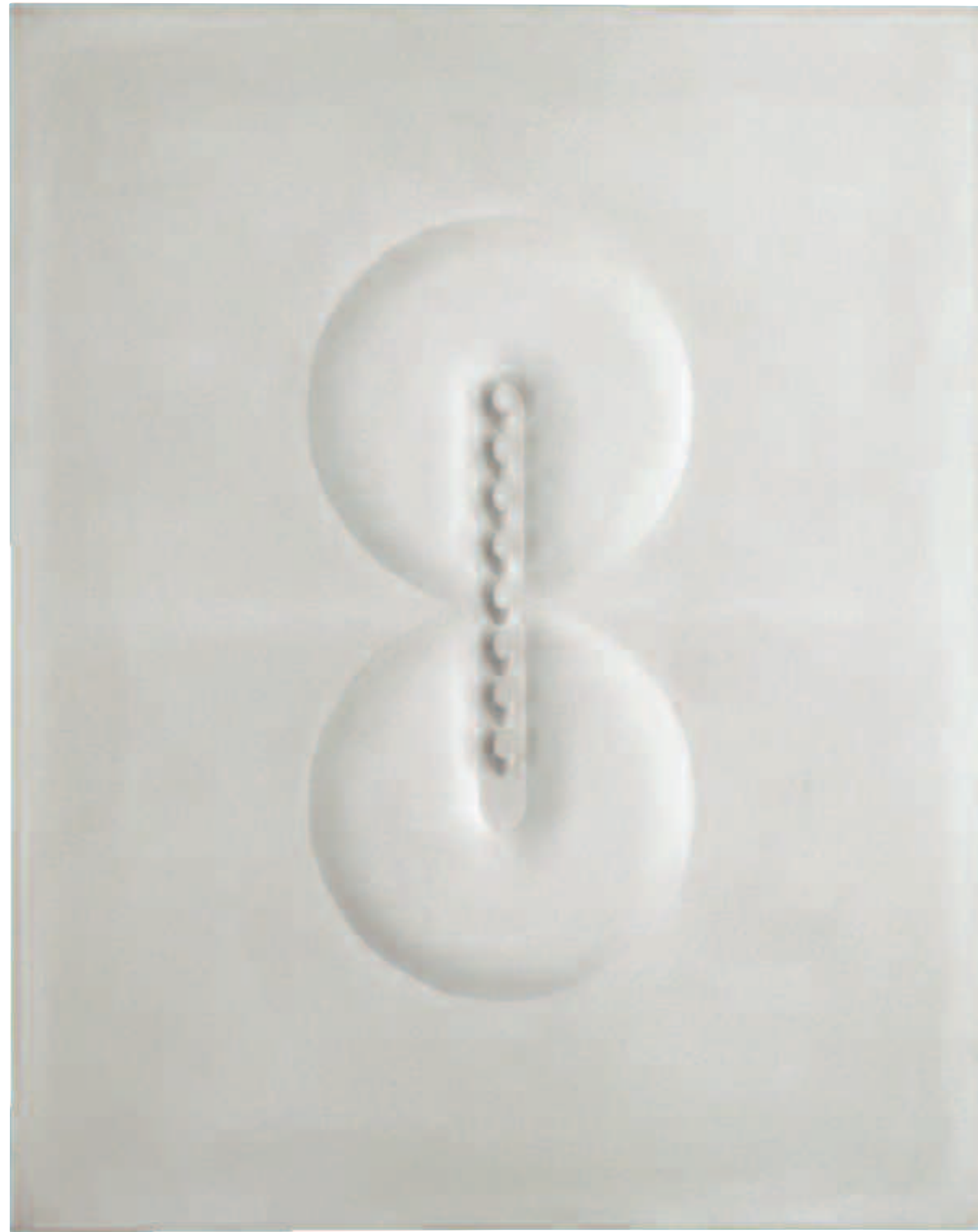


Piero Manzoni

Achrome | 1957-1958 | tela grinzata e caolino | 70 x 100 cm | Murlo (Siena), collezione Meoni Fioravanti

Enrico Castellani
Superficie gialla | 1971 | acrilico su tela | 124 x 82 cm | courtesy Galleria Fumagalli, Bergamo





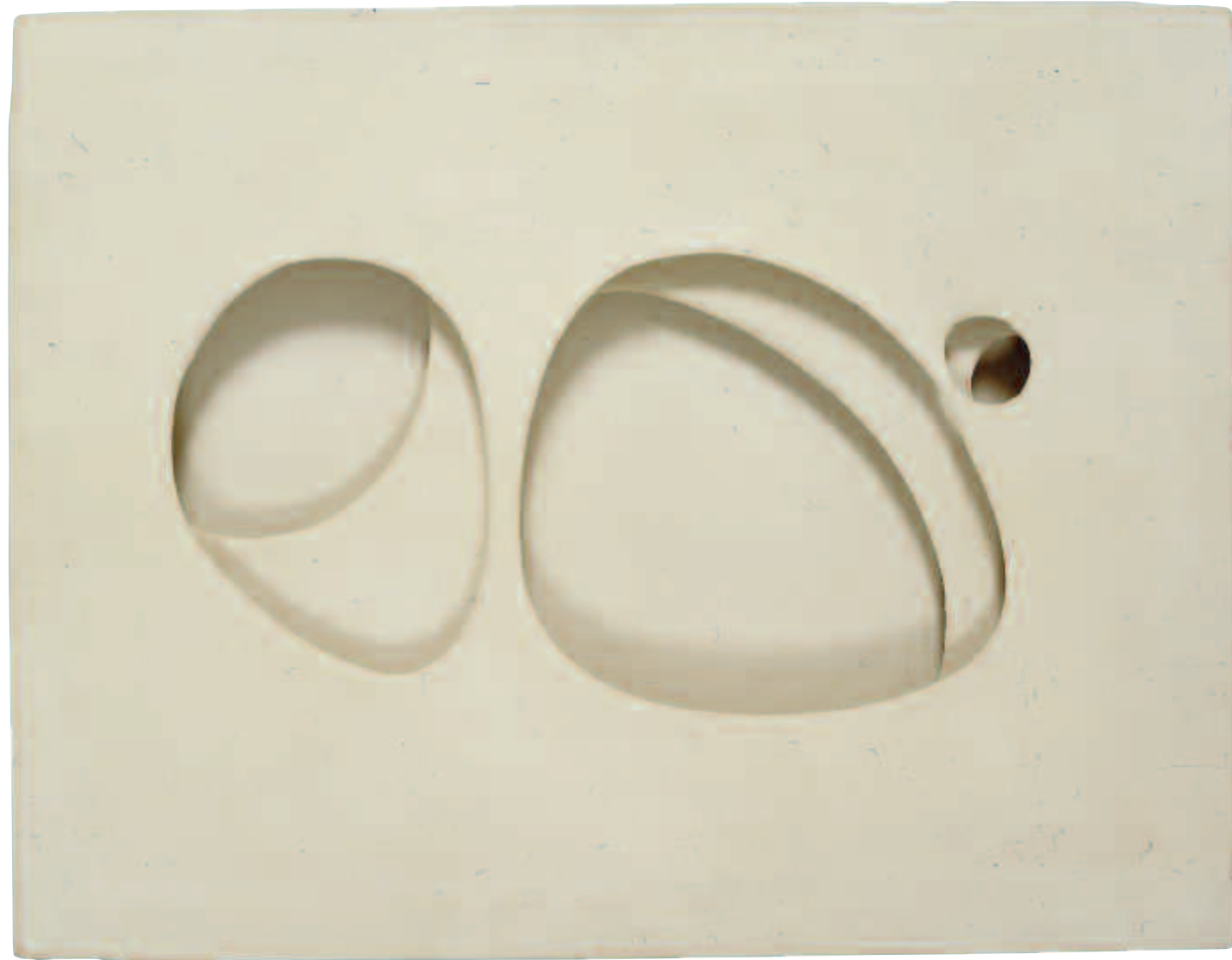
Agostino Bonalumi

Bianco | 1966 | acrilico su tela estroflessa | 150 x 120 x 10 cm | Parma, collezione privata, courtesy Galleria d'Arte Niccoli



Agostino Bonalumi

Blu | 1960 | tela estroflessa e tempera vinilica | 187,5 x 150 x 26 cm | courtesy Galleria Fumagalli, Bergamo



Paolo Scheggi

Per una situazione | 1962 | acrilico su tele sovrapposte e collage | 35 x 45 x 5 cm | Parma, collezione privata, courtesy Galleria d'Arte Niccoli



Paolo Scheggi

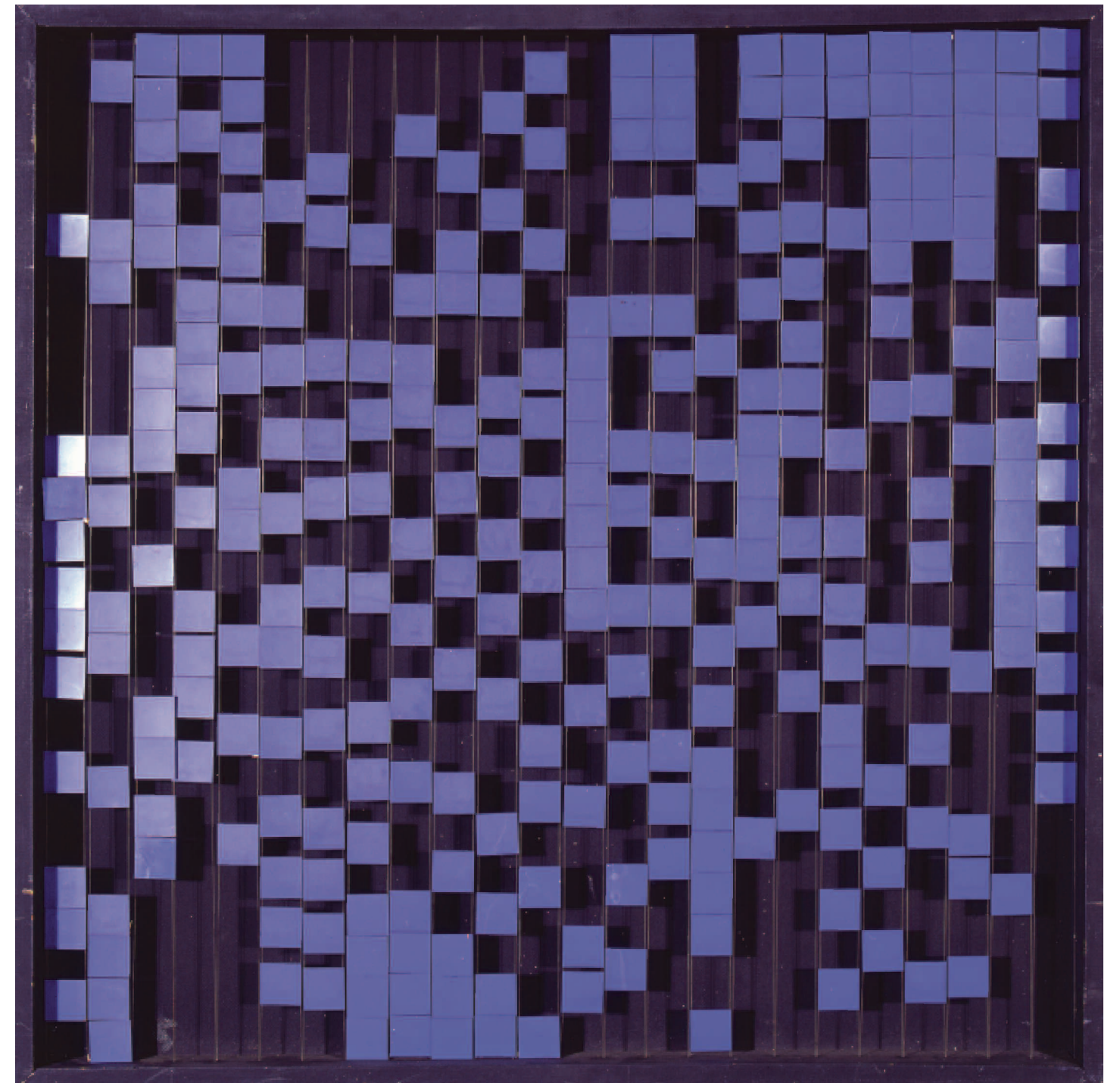
Copia dal vero di Paolo Scheggi | 1970 | caratteri lapidari su tavola nera | 60 x 60 cm | Milano, collezione privata, courtesy Galleria d'Arte Niccoli



Turi Simeti
108 ovali neri | 1963 | legno su tela | 150 x 150 cm | collezione dell'artista

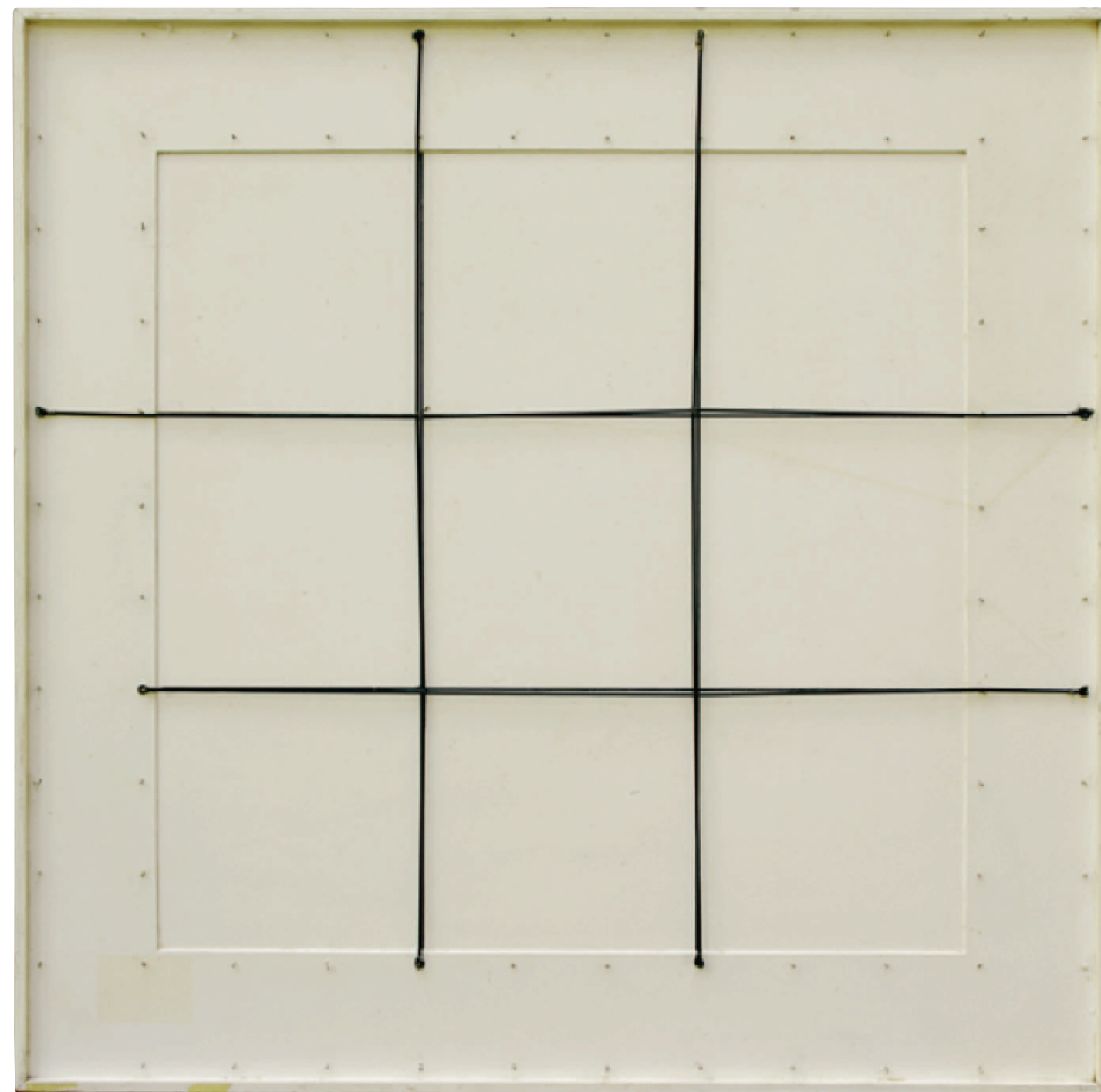


Turi Simeti
Superficie blu con piccoli ovali | 1967 | acrilico su tela sagomata | 90 x 55 cm | collezione dell'artista



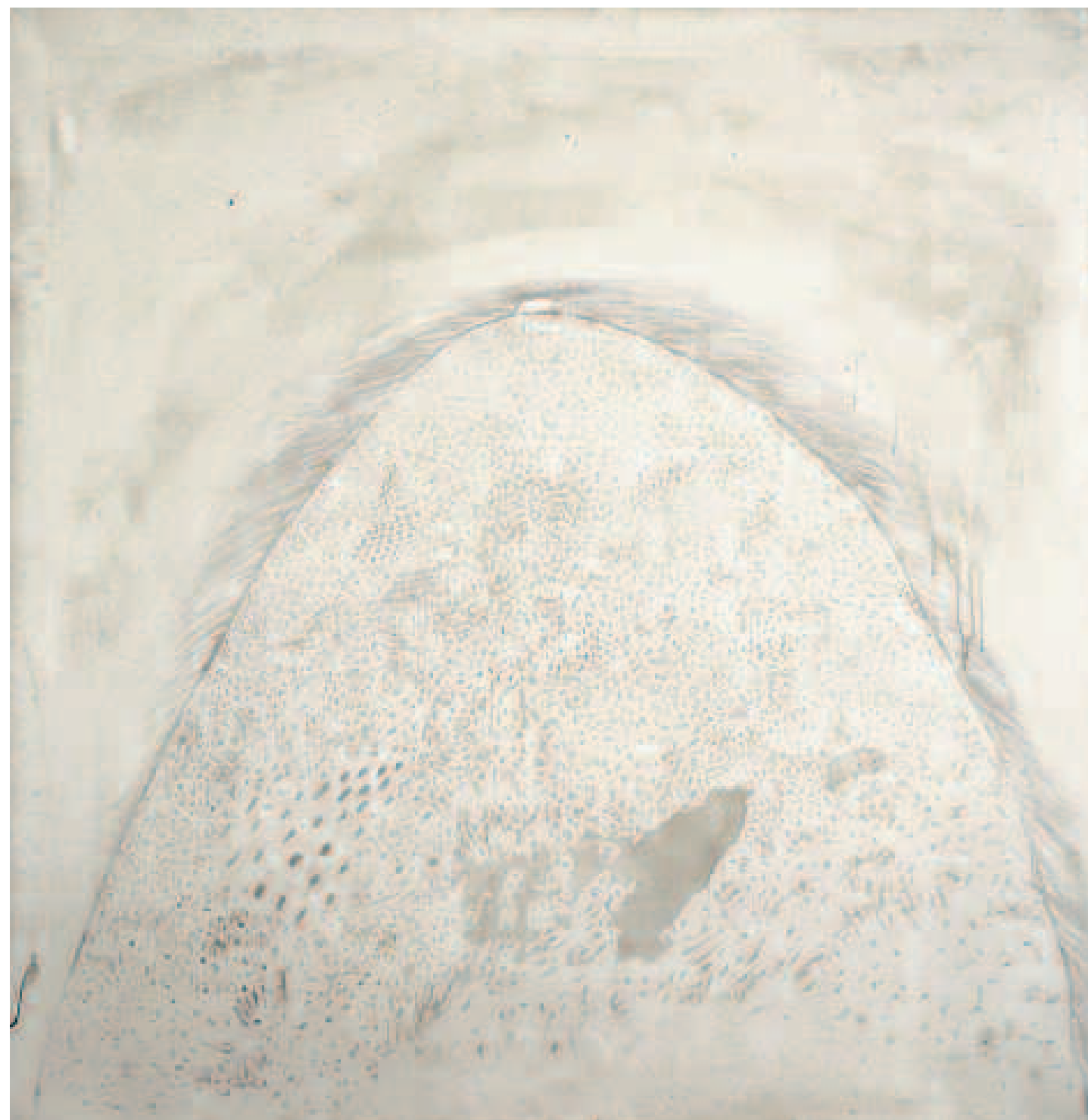
Dadamaino

Componibile | 1965-1966 | lamine di plastica blu su fili di nylon su tavola nera | 80 x 80 cm | courtesy Claudia Gian Ferrari, Milano



Gianni Colombo

4 linee nere - spazio elastico | 1977 | tecnica mista su tavola | 70 x 70 cm | Marsala, Pinacoteca Civica



Gastone Novelli

Uppiger Berg | 1964 | tecnica mista su carta | 160 x 160 cm | collezione privata

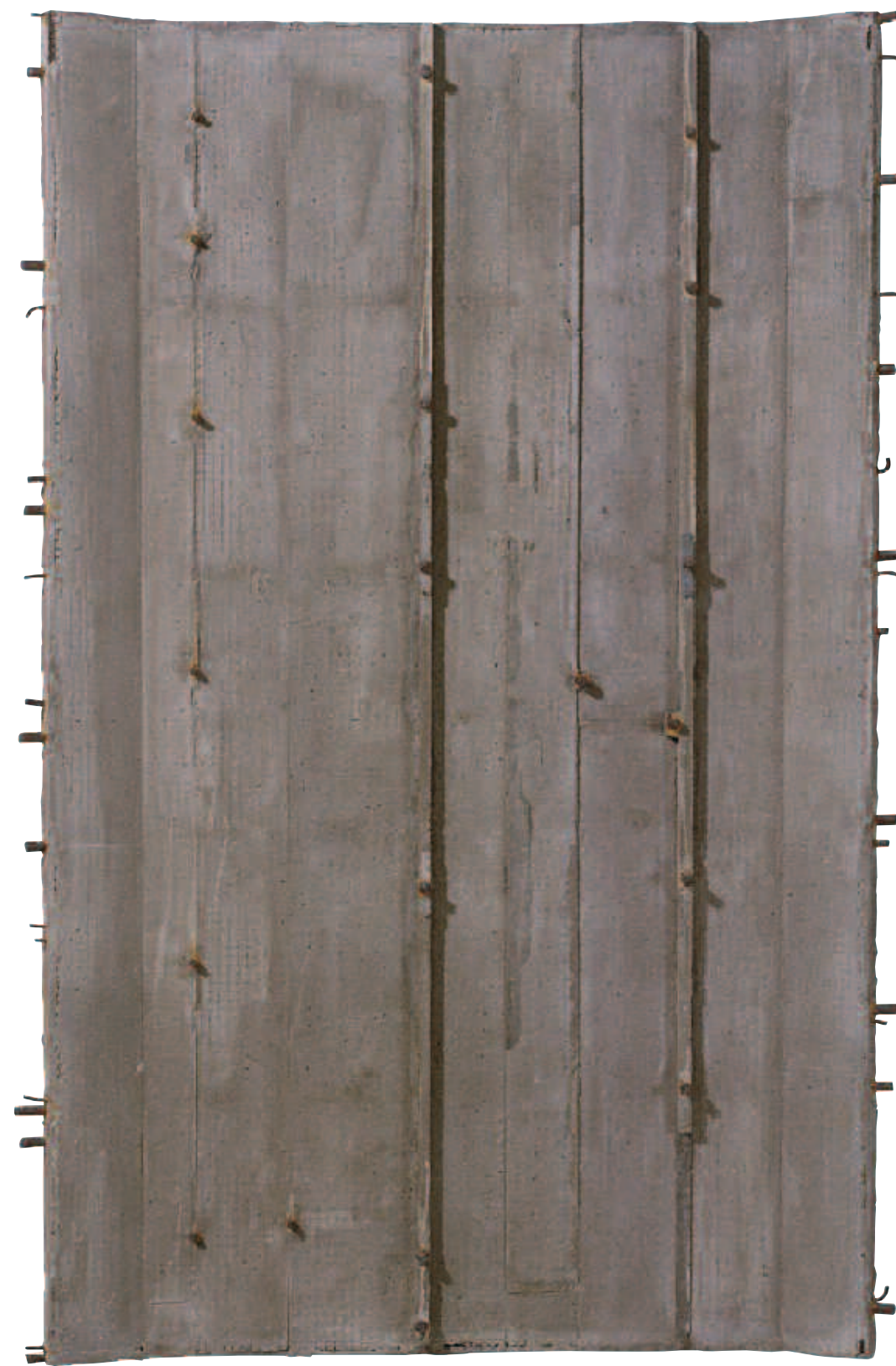
Jannis Kounellis
Senza titolo (5) | 1959 | olio su tela | 75 x 60 cm | courtesy Claudia Gian Ferrari, Milano





Giuseppe Uncini

Cementarmato | 1961 | cemento e ferro | 192 x 130 cm | collezione Uncini



Giuseppe Uncini

Cementarmato | 1961 | cemento e ferro | 195 x 125 cm | courtesy Galleria Fumagalli, Bergamo



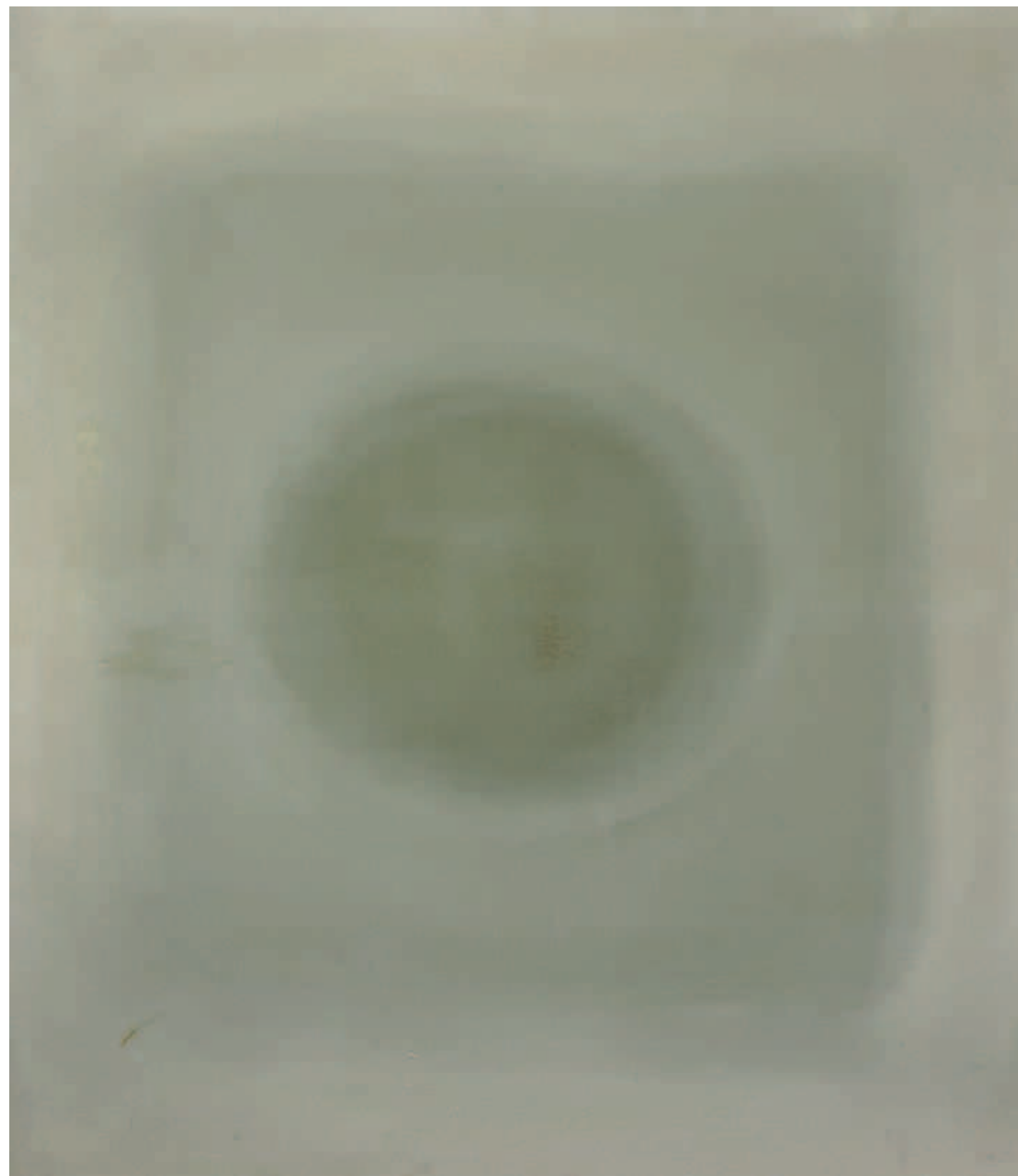
Fabio Mauri

Schermo. The End | 1959-1960 | carta e tempera su legno | 55 x 55 cm | Bologna, collezione privata, courtesy Galleria d'Arte Niccoli



Tano Festa

Senza titolo | 1960 | collage su carta intelata | 70 x 100 cm | Roma, Studio Soligo



Francesco Lo Savio

Spazio-Luce-Verde | 1959 | olio su tela | 150,5 x 130 cm | collezione Paolo Brodbeck



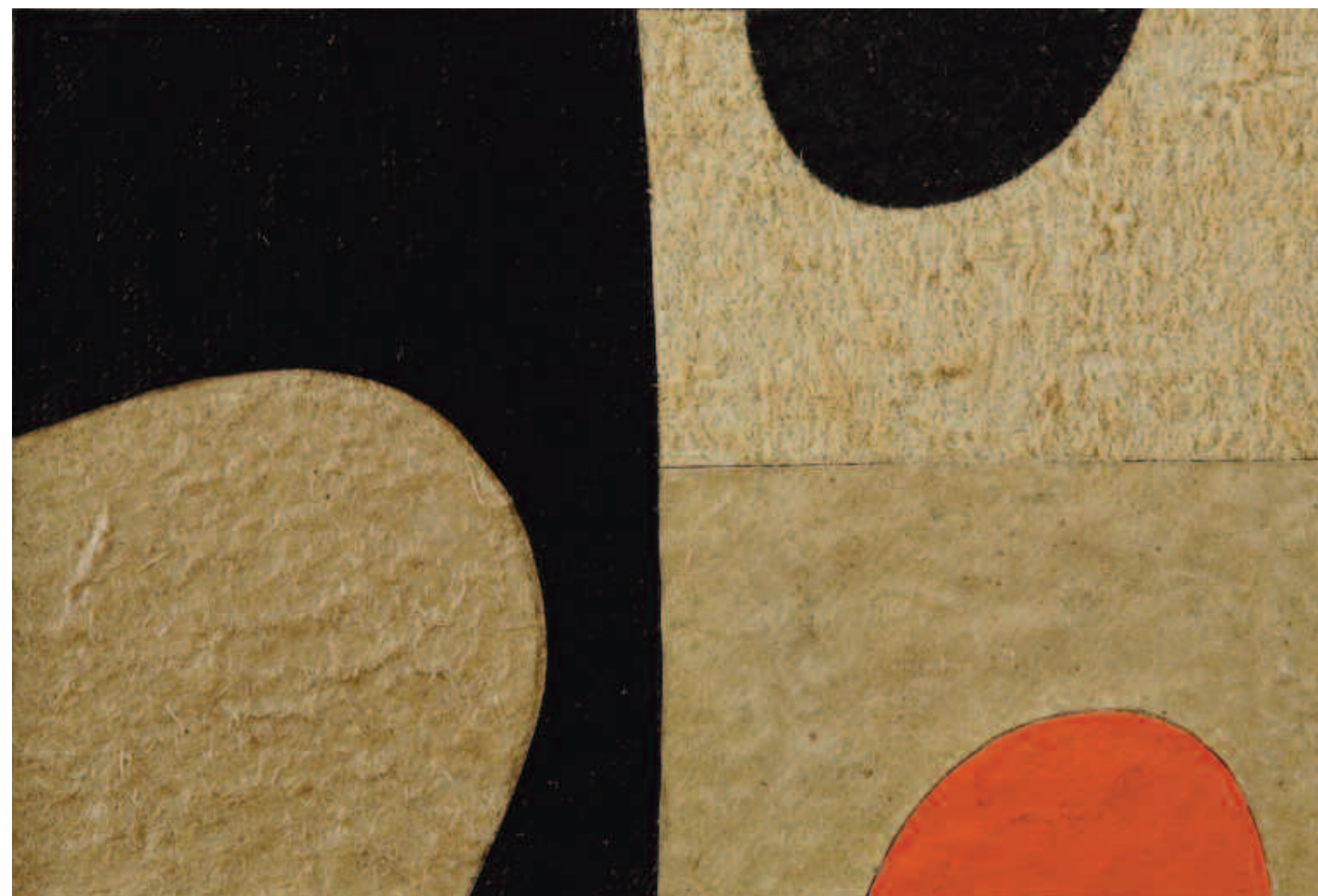
Franco Angeli

Senza titolo | 1959 | tecnica mista e collage su tela | 120 × 140 cm | courtesy Galleria d'Arte Niccoli, Parma



Franco Angeli

Senza titolo | 1960 circa | tecnica mista e velatino | 130 × 90 cm | courtesy Galleria d'Arte Niccoli, Parma



Alberto Burri

Cellotex nero, rosso, naturale | 1980 | cellotex su tavola | 16,5 x 23,5 cm | collezione Filippo e Anna Pia Pappalardo



Salvatore Scarpitta

Dimensione | 1958 | tela estroflessa | 250 x 172 cm | Parma, collezione privata, courtesy Galleria d'Arte Niccoli



Salvatore Scarpitta

X Elica | 1959 | bende e tecnica mista su tavola | 56,5 x 87 cm | Bassano, collezione privata, courtesy Galleria d'Arte Niccoli

Piero Dorazio
Verso il raffreddamento | 1960 | olio su tela | 130 x 100 cm | Bergamo, Accademia Carrara, Galleria d'Arte Moderna e Contemporanea





Piero Dorazio
Crack 1 | 1959 | olio su tela | 60 x 45 cm | Brescia, LAC Lagorio Arte Contemporanea



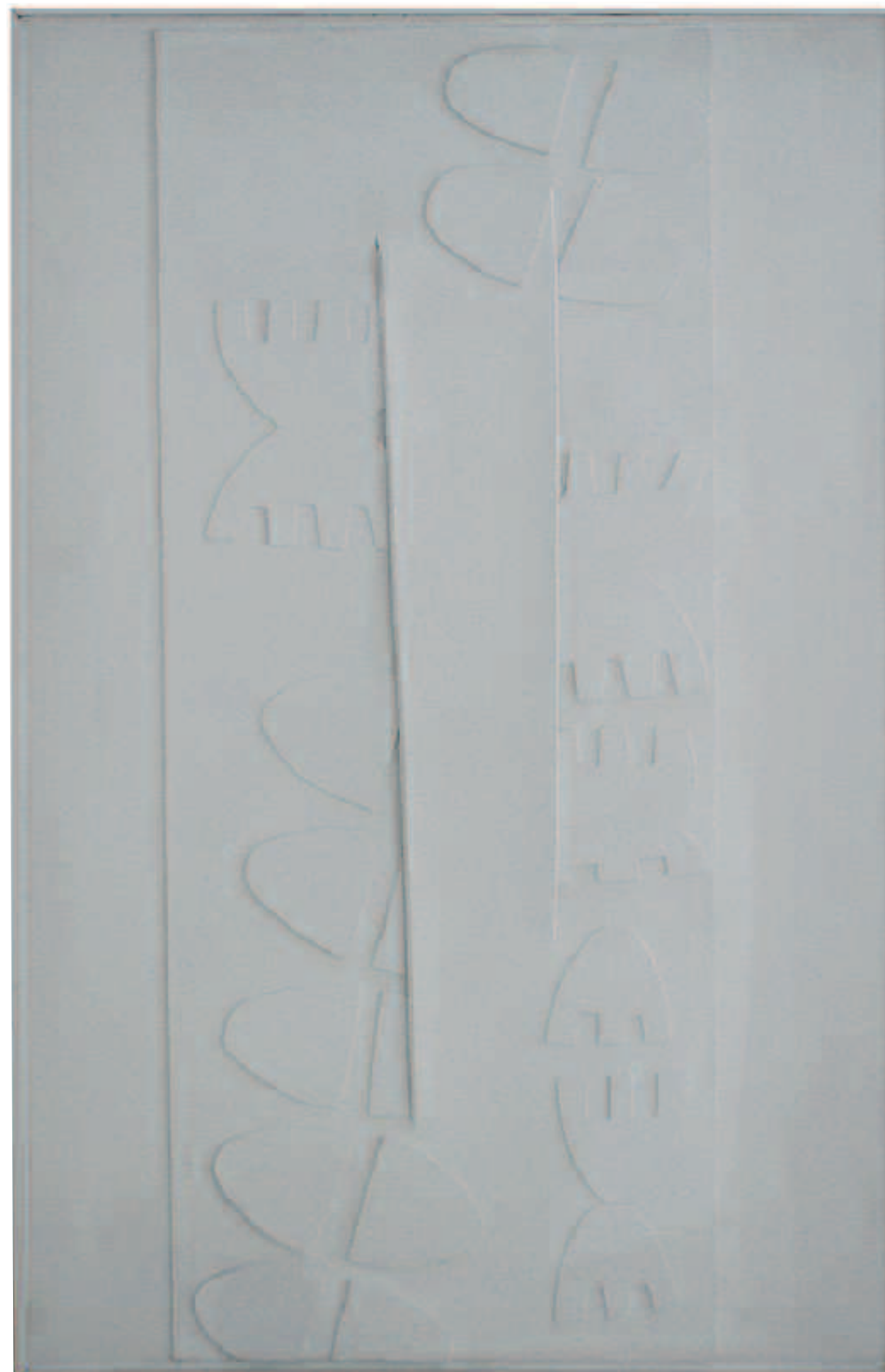
Piero Dorazio
I Tatti A | 1960 | olio su tela | 73 x 54,5 cm | Rutigliano (Bari), collezione privata



Mimmo Rotella

Senza titolo | 1960 | tecnica mista su cartone pressato | 67 x 65 cm | courtesy Claudia Gian Ferrari, Milano

Giuseppe Capogrossi
Superficie n. 622 | 1968 | rilievo bianco, sughero su panforte | 100 x 65 cm | Gibellina, Museo Civico d'Arte Contemporanea



Pietro Consagra
Ferro trasparente bianco III | 1966 | ferro dipinto, lastre tagliate, curvate, saldate e dipinte | 69 x 50 x 5 cm |
courtesy Archivio Pietro Consagra, Milano





Pietro Consagra

Ferro trasparente fucsia | 1966 | ferro dipinto, lastre tagliate, curvate, saldate e dipinte | 66 x 24,7 x 3,6 cm |
courtesy Archivio Pietro Consagra, Milano



Pietro Consagra

Giardino carminio | 1965 | ferro, lastra tagliata e dipinta | 40 x 47 x 0,3 cm | Milano, collezione privata

Pietro Consagra
Ferro trasparente blu "Addio Cimabue" | 1966 | ferro dipinto, lastre tagliate, curvate, saldate e dipinte | 63,5 x 47 x 3 cm |
Fondazione Antonio Mazzotta, Milano





Giulio Turcato

Composizione | 1972 | olio e tecnica mista su tavola | 60 x 80 cm | Marsala, collezione privata



Ettore Colla

Rilievo scuro | 1958-1959 | ferro | 58 x 101,5 x 7 cm | collezione Luciano Tellaroli

Vasco Bendini
Dalla serie *Gesto e materia* | 1960 | olio su tela | 200 x 130 cm | Parma, collezione Fesani





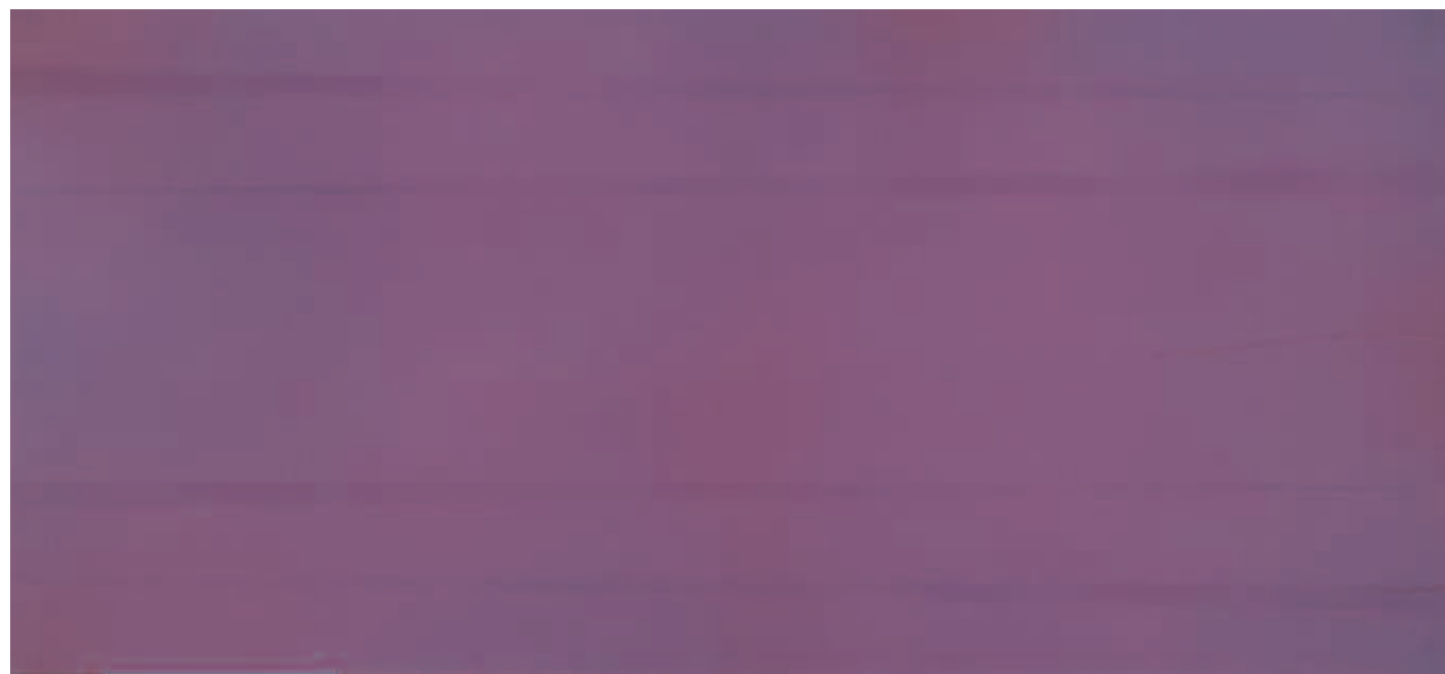
Pier Paolo Calzolari

Senza titolo | 1968 | sale e matita su carta | 100 x 67 cm | courtesy Claudia Gian Ferrari, Milano

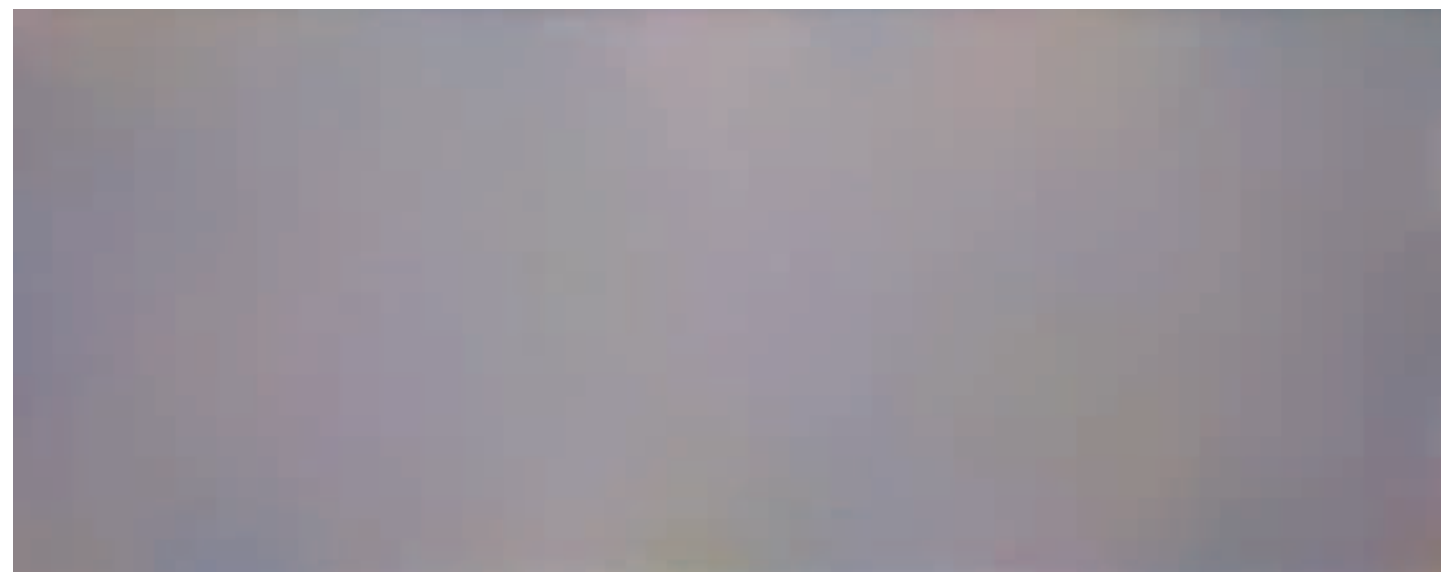


Giuseppe Penone

L'alta marea scioglierà il sale | 1974 circa | sale su carta | 50 x 70 cm | courtesy Claudia Gian Ferrari, Milano



Carlo Battaglia
Piccolo Chirone | 1975 | tempera e olio su tela | 70 x 150 cm | Milano, collezione Nino Soldano



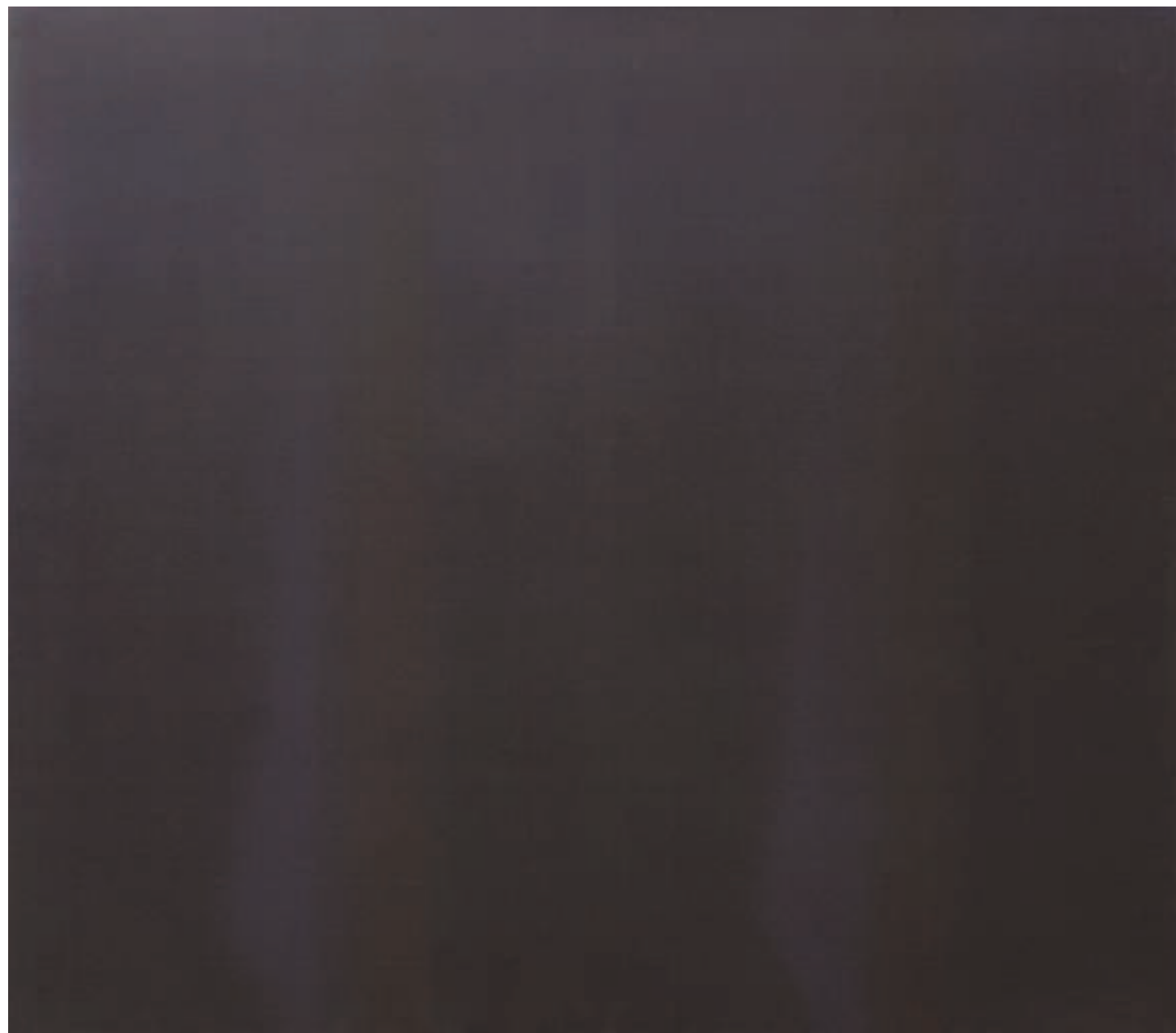
Carlo Battaglia
Elpenor | 1973 | tempera e olio su tela | 80 x 200 cm | Milano, collezione Nino Soldano



Claudio Verna
A 3 | 1970 | acrilico su tela | 150 x 150 cm | collezione dell'artista



Claudio Verna
A 109 | 1971-1972 | acrilico su tela | 180 x 140 cm | collezione dell'artista



Claudio Olivieri

Blu per Marlowe | 1976 | olio su tela | 180 x 220 cm | collezione dell'artista

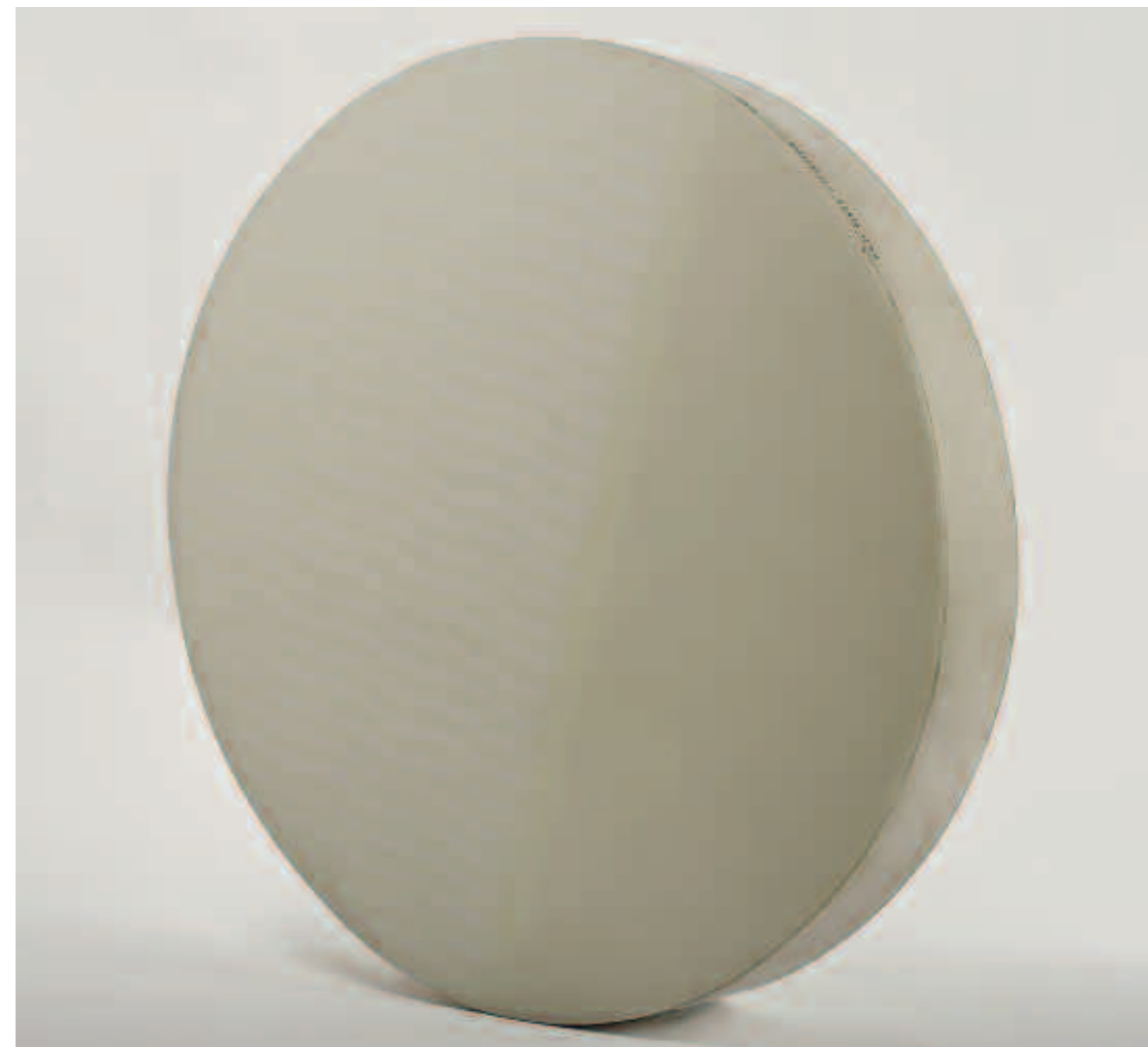


Claudio Olivieri

Greyout | 1977 | olio su tela | 150 x 120 cm | collezione dell'artista



Ettore Spalletti
Cuscino | 1990 | gesso e pigmenti azzurri | 50,5 x 60 cm | courtesy Claudia Gian Ferrari, Milano



Ettore Spalletti
Curva n. 59 | 1968 | bifacciale, legno e plexiglas lavorato all'interno | ø 55 x 8,5 cm | Pianoro (Bologna),
collezione Carola Pandolfo Marchegiani



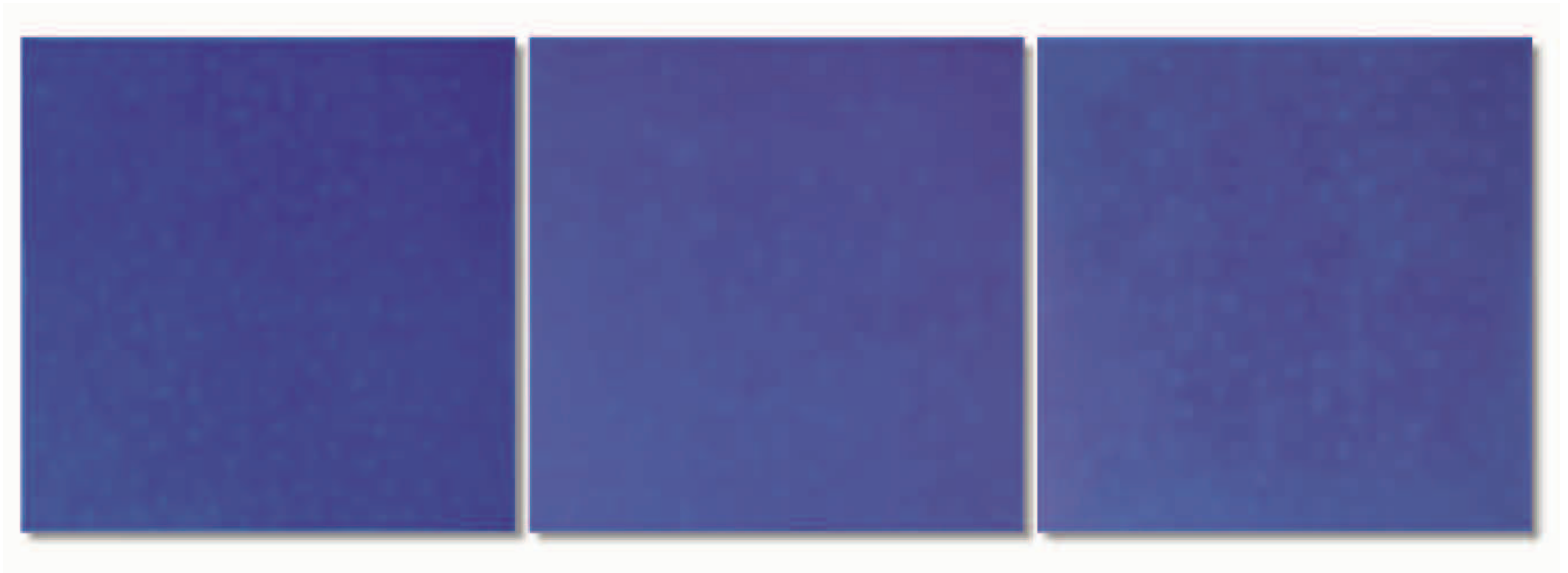
Elio Marchegiani

Gomma, "Rembrandt - Il bue squartato" | 1971 | caucciù in cornice di legno | 94 x 64 cm |
Pianoro (Bologna), collezione Carola Pandolfo Marchegiani



Elio Marchegiani

Gomma, Resto di cuspide della ricostruzione del campanile di San Marco a Venezia | 1972 | caucciù su plexiglas | 103 x 57 cm |
Pianoro (Bologna), collezione Carola Pandolfo Marchegiani



Pino Pinelli

Pittura BL | 1974 | pittura acrilica su tela | 95 x 285 cm (3 elementi) | Milano, collezione Nino Soldano



**KARL MARX (A DESTRA)
PIANGE NEL ROSSO VESTITO DI ROSSO.**

Emilio Isgrò

Karl Marx (a destra) piange nel rosso vestito di rosso | 1975 | tempera mista su tavola | 60 x 64 cm | Milano, collezione privata



**FIDEL CASTRO (RIGHT)
CLIMBS IN RED DRESSED IN RED.**

Emilio Isgrò

Fidel Castro (right) climbs in red dressed in red | 1975 | tempera mista su tavola | 60 x 64 cm | Milano, collezione privata